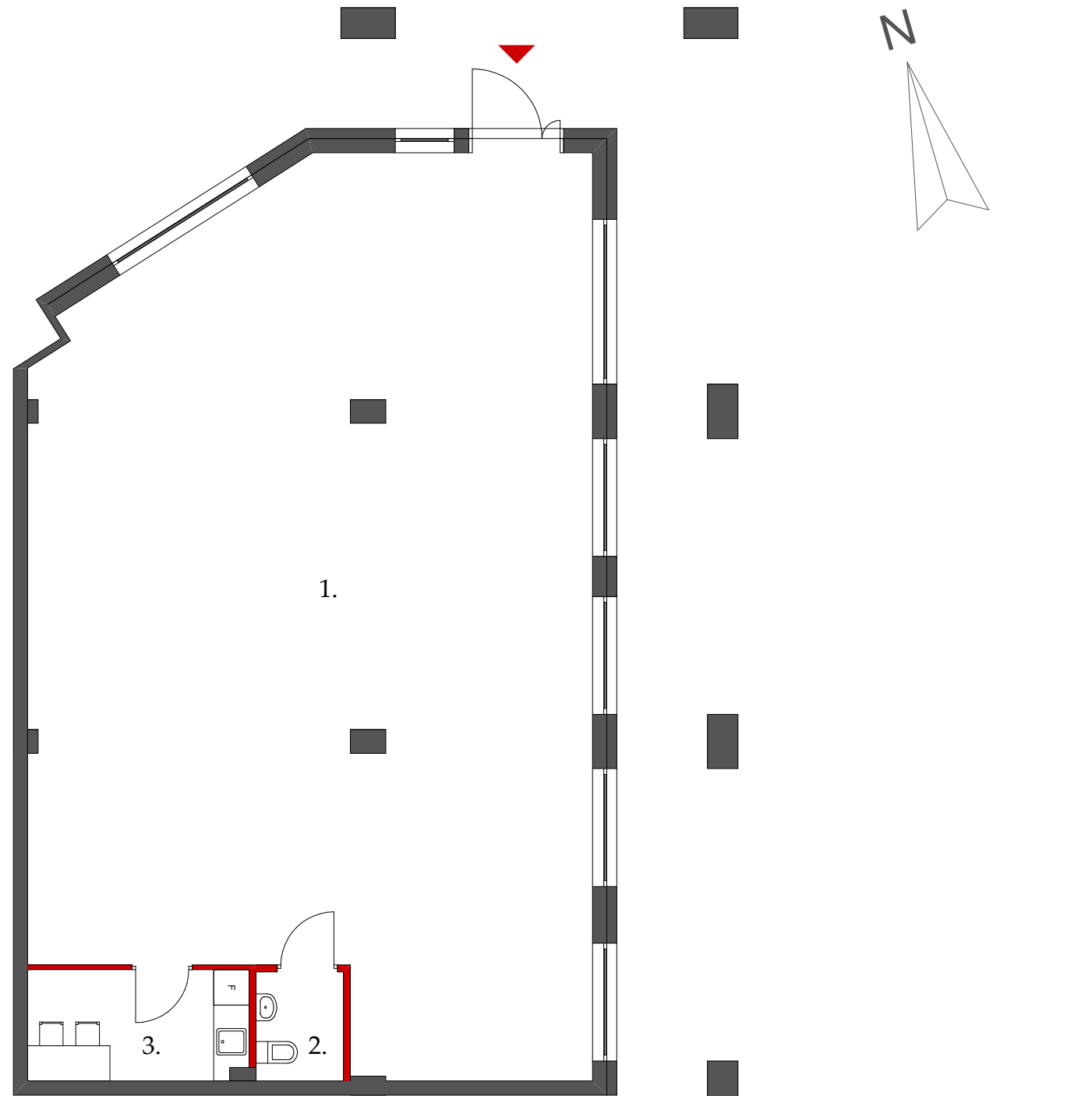


# APARTAMENTY STRUGA 60

LOKAL: U2

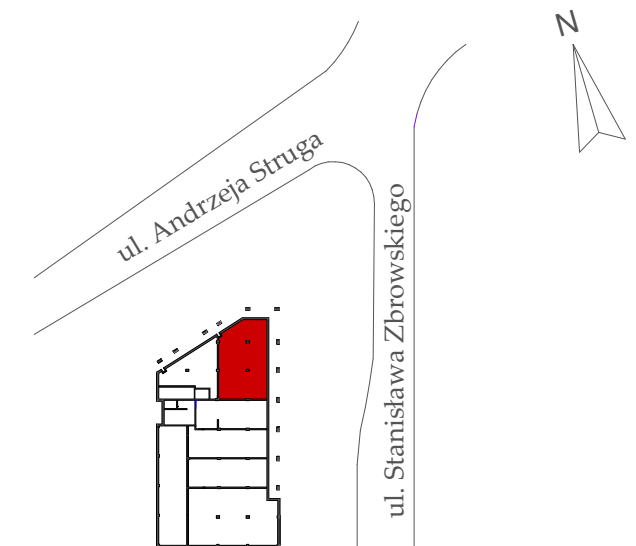
PIĘTRO: PARTER

140,48M<sup>2</sup>



— ścianki możliwe do demontażu    — ściany niedemontowalne

POMIESZCZENIE	METRAŻ
1. Lokal usługowo-handlowy	130,98 m <sup>2</sup>
2. WC	2,64 m <sup>2</sup>
3. Pomieszczenie socjalne	6,86 m <sup>2</sup>
<b>Razem</b>	<b>140,48 m<sup>2</sup></b>



  
**FAMILIA**  
— INVEST —

Biuro sprzedaży  
ul. Andrzeja Struga 60B, lok. 104, 26-600 Radom  
tel. 727 033 733, 516 801 558, [www.familia-invest.pl](http://www.familia-invest.pl)  
e-mail: [biuro@familia-invest.pl](mailto:biuro@familia-invest.pl)

**ARCHI-RAD**  
BIURO PROJEKTÓW 2000  
[www.archi-rad2000.pl](http://www.archi-rad2000.pl)

Uwaga: Rzut lokalu został przygotowany na podstawie projektu budowlanego. Zastrzega się możliwość zmian. Powierzchnie wyliczono zgodnie z PN-ISO 9836:1997. Na rzucie pokazano przykładową aranżację wnętrza lokali mieszkalnych. Niniejsza karta katalogowa nie stanowi oferty handlowej w rozumieniu przepisów Kodeksu Cywilnego.