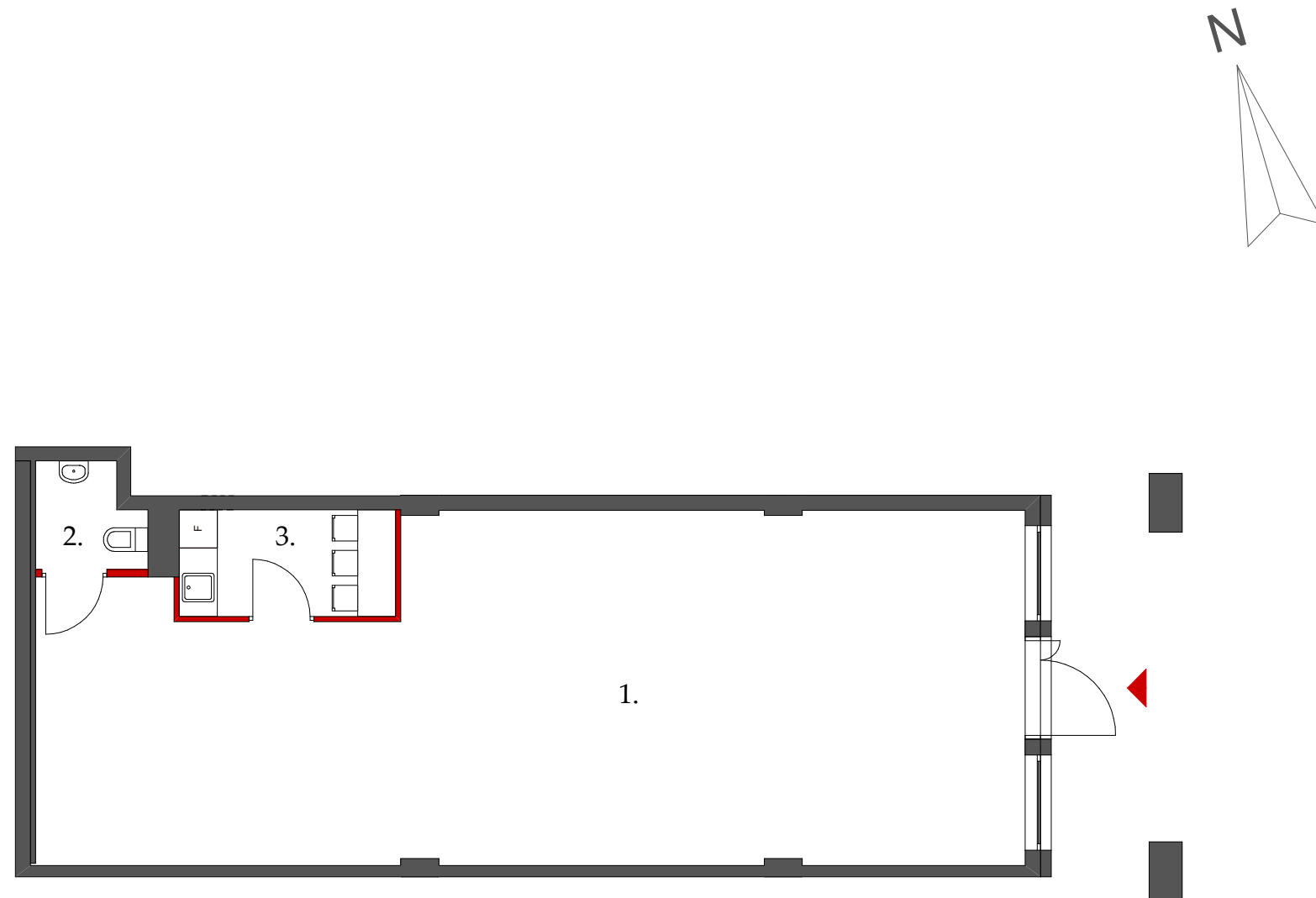


# APARTAMENTY STRUGA 60

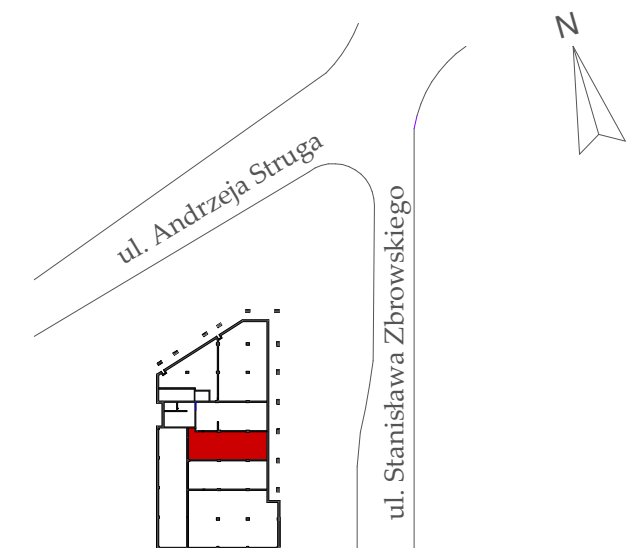
LOKAL: U4

PIĘTRO: PARTER

85,76M<sup>2</sup>



POMIESZCZENIE	METRAŻ
1. Lokal usługowo-handlowy	77,63 m <sup>2</sup>
2. WC	2,55 m <sup>2</sup>
3. Pomieszczenie socjalne	5,58 m <sup>2</sup>
<b>Razem</b>	<b>85,76 m<sup>2</sup></b>



**FAMILIA**  
— INVEST —

Biuro sprzedaży  
ul. Andrzeja Struga 60B, lok. 104, 26-600 Radom  
tel. 727 033 733, 516 801 558, [www.familia-invest.pl](http://www.familia-invest.pl)  
e-mail: [biuro@familia-invest.pl](mailto:biuro@familia-invest.pl)

— ścianki możliwe do demontażu    ■ ściany niedemontowalne

0 1 2 3 4 5m

Uwaga: Rzut lokalu został przygotowany na podstawie projektu budowlanego. Zastrzega się możliwość zmian. Powierzchnie wyliczono zgodnie z PN-ISO 9836:1997. Na rzucie pokazano przykładową aranżację wnętrza lokali mieszkalnych. Niniejsza karta katalogowa nie stanowi oferty handlowej w rozumieniu przepisów Kodeksu Cywilnego.

**ARCHI-RAD**  
BIURO PROJEKTÓW 2000  
[www.archi-rad2000.pl](http://www.archi-rad2000.pl)