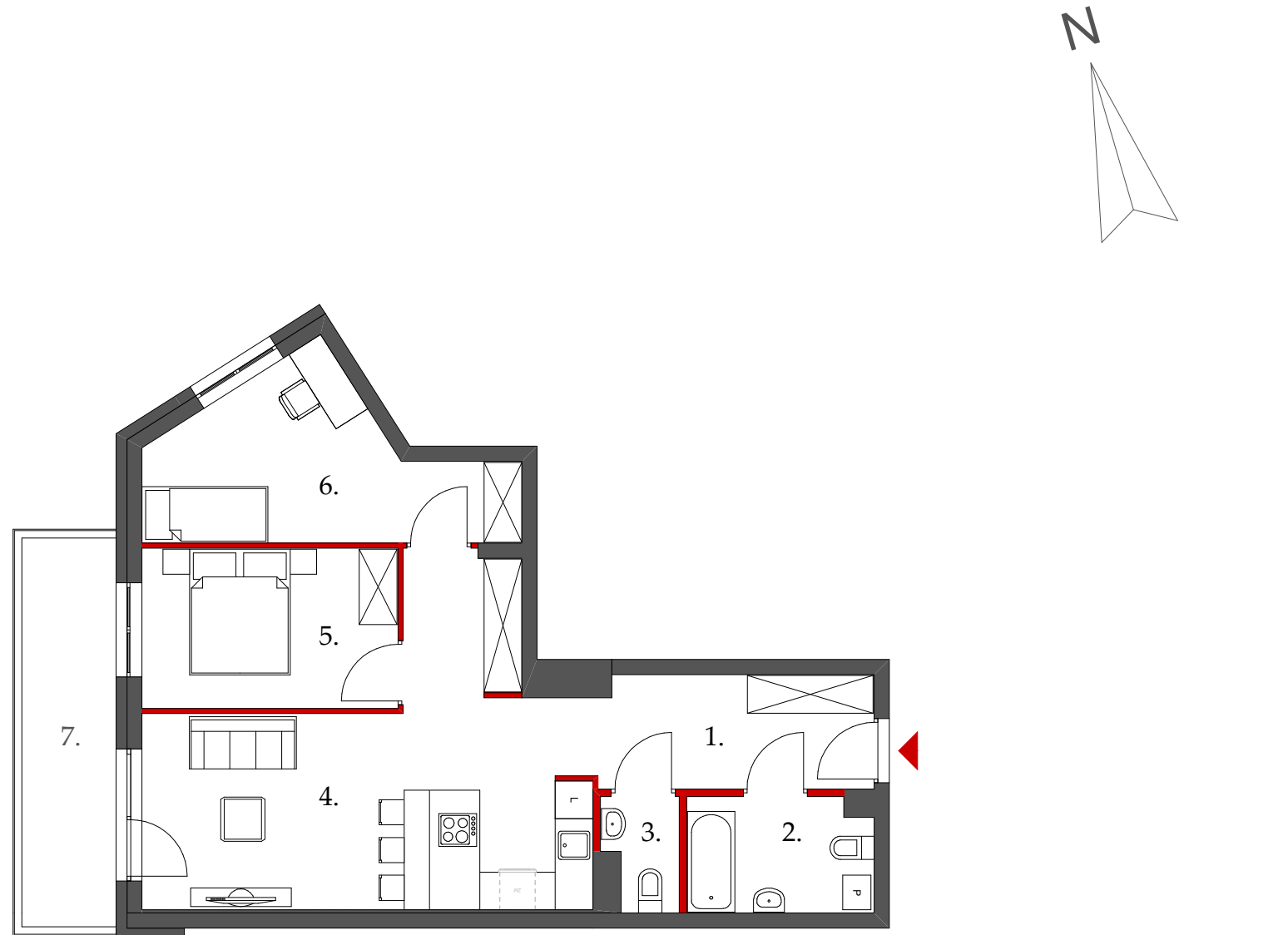


# APARTAMENTY STRUGA 60

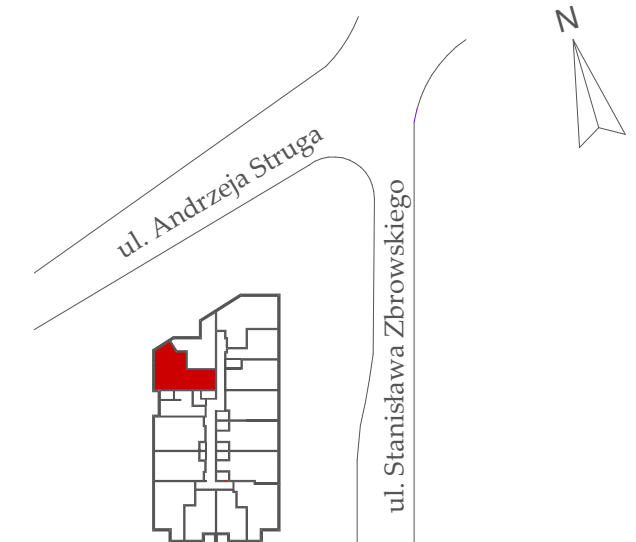
LOKAL: M57	PIĘTRO: 5	LICZBA POKOI: 3	<b>64,22M<sup>2</sup></b>
------------	-----------	-----------------	---------------------------



— ścianki możliwe do demontażu    — ściany niedemontowalne

0 1 2 3 4 5m

POMIESZCZENIE	METRAŻ
1. Przedpokój	15,72 m <sup>2</sup>
2. Łazienka	5,21 m <sup>2</sup>
3. WC	1,90 m <sup>2</sup>
4. Salon z aneksem kuchennym	19,13 m <sup>2</sup>
5. Pokój	10,18 m <sup>2</sup>
6. Pokój	12,08 m <sup>2</sup>
<b>Razem</b>	<b>64,22 m<sup>2</sup></b>
7. Balkon	9,27 m <sup>2</sup>



  
**FAMILIA**  
— INVEST —

Biuro sprzedaży  
ul. Andrzeja Struga 60B, lok. 104, 26-600 Radom  
tel. 727 033 733, 516 801 558, [www.familia-invest.pl](http://www.familia-invest.pl)  
e-mail: [biuro@familia-invest.pl](mailto:biuro@familia-invest.pl)

**ARCHI-RAD**  
BIURO PROJEKTÓW 2000  
[www.archi-rad2000.pl](http://www.archi-rad2000.pl)

Uwaga: Rzut lokalu został przygotowany na podstawie projektu budowlanego. Zastrzega się możliwość zmian. Powierzchnie wyliczono zgodnie z PN-ISO 9836:1997. Na rzucie pokazano przykładową aranżację wnętrza lokali mieszkalnych. Niniejsza karta katalogowa nie stanowi oferty handlowej w rozumieniu przepisów Kodeksu Cywilnego.