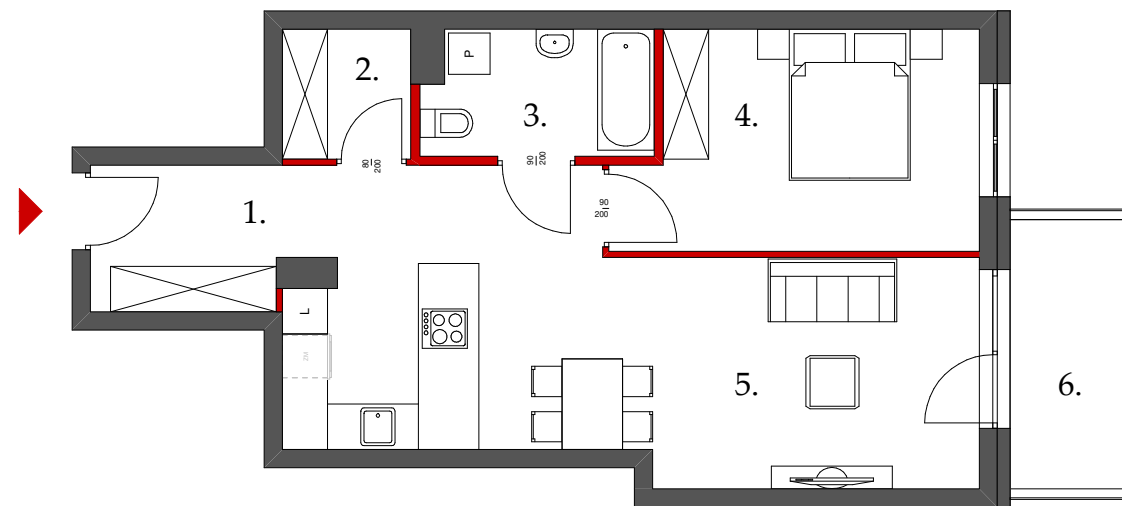
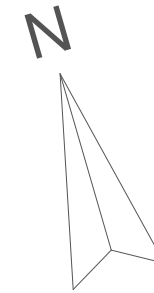


# APARTAMENTY STRUGA 60

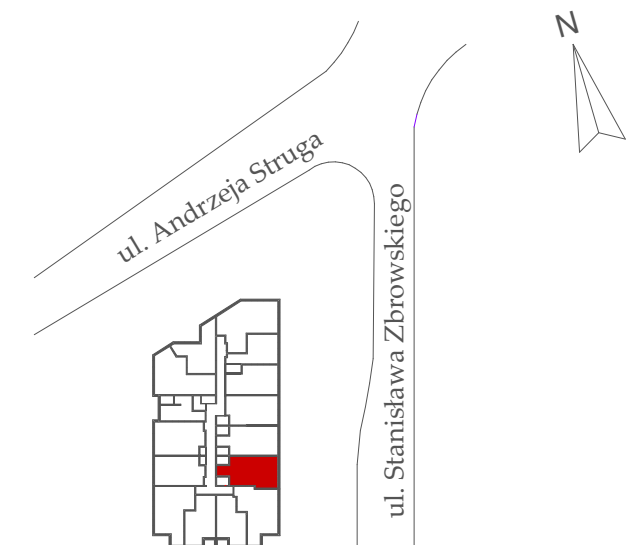
LOKAL: M64	PIĘTRO: 5	LICZBA POKOI: 2	<b>55,40M<sup>2</sup></b>
------------	-----------	-----------------	---------------------------



— ścianki możliwe do demontażu    ■ ściany niedemontowalne



POMIESZCZENIE	METRAŻ
1. Przedpokój	9,78 m <sup>2</sup>
2. Garderoba	2,82 m <sup>2</sup>
3. Łazienka	4,82 m <sup>2</sup>
4. Pokój	12,88 m <sup>2</sup>
5. Salon z aneksem kuchennym	25,10 m <sup>2</sup>
<b>Razem</b>	<b>55,40 m<sup>2</sup></b>
6. Balkon	5,34 m <sup>2</sup>



**FAMILIA**  
— INVEST —

Biuro sprzedaży  
ul. Andrzeja Struga 60B, lok. 104, 26-600 Radom  
tel. 727 033 733, 516 801 558, [www.familia-invest.pl](http://www.familia-invest.pl)  
e-mail: [biuro@familia-invest.pl](mailto:biuro@familia-invest.pl)



[www.archi-rad2000.pl](http://www.archi-rad2000.pl)

Uwaga: Rzut lokalu został przygotowany na podstawie projektu budowlanego. Zastrzega się możliwość zmian. Powierzchnie wyliczono zgodnie z PN-ISO 9836:1997. Na rzucie pokazano przykładową aranżację wnętrza lokali mieszkalnych. Niniejsza karta katalogowa nie stanowi oferty handlowej w rozumieniu przepisów Kodeksu Cywilnego.